



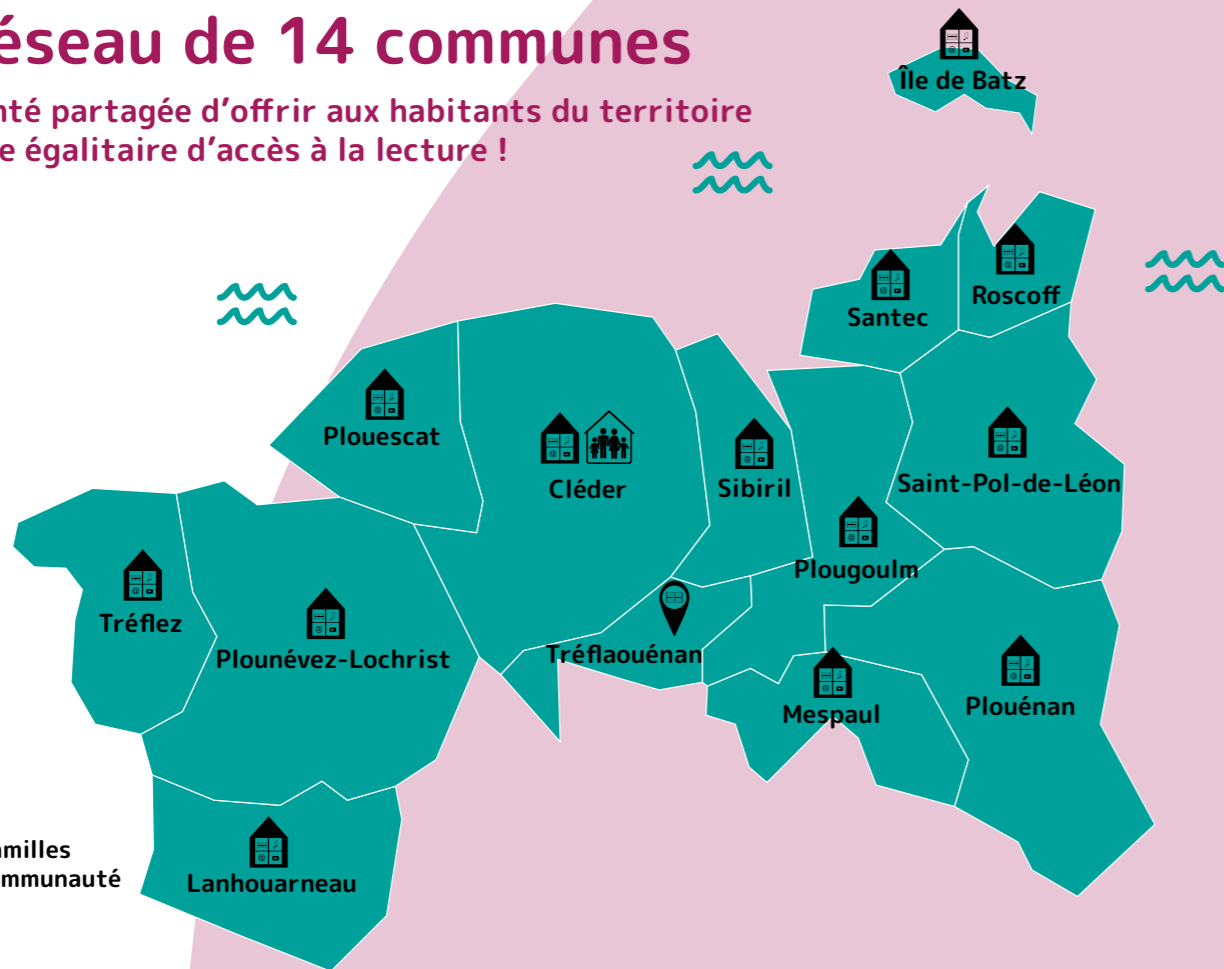
Réseau des
médiathèques

Haut-Léon *Communauté*

Où et comment emprunter ?
Quels services dans vos médiathèques ?

Un réseau de 14 communes

Une volonté partagée d'offrir aux habitants du territoire un service égalitaire d'accès à la lecture !




Médiathèque

Maison des familles
Haut-Léon Communauté


Point lecture

Avec la carte unique réseau

 Je peux emprunter dans les 13 équipements indiqués sur la carte.

Je peux également emprunter des documents sur la parentalité à la  Maison des familles.


Pour emprunter

 Je me déplace sur le territoire pour aller chercher mes documents dans la structure où ils se trouvent.

Attention, je dois les rendre dans la médiathèque d'emprunt.



Où nous trouver ?

 **Médiathèque de Cléder**
Place Charles de Gaulle
29233 CLÉDER
☎ 02.98.19.57.66
✉ bibliotheque@cleder.fr


 **Médiathèque les Mille feuillets**
Rue neuve
29253 ÎLE DE BATZ
☎ 09.67.40.63.81
✉ bibliotheque-iledebatz@orange.fr


 **Médiathèque de Lanhouarneau**
Rue du stade
29430 LANHOUARNEAU
☎ 02.98.61.42.45
✉ bibliotheque.lanhouarneau@orange.fr

 **Médiathèque Had Raden Mespaul**
55 rue de la mairie
29420 MESPAUL
☎ 02.98.61.59.79
✉ biblio.mespaul@orange.fr

 **Médiathèque de Plouénan**
Rue du 19 mars 1962
29420 PLOUÉNAN
☎ 02.98.69.51.47
✉ mediatheque.plouenan@gmail.com

 **Médiathèque L'Atelier de Plouescat**
16 Place du Dauphin
29430 PLOUESCAT
☎ 02.98.69.88.81
✉ latelier.mediatheque@plouescat.fr

 **Médiathèque de Plougoulm**
Espace Hermine
29250 PLOUGOULM
☎ 02.98.29.90.75
✉ bibliothequeplougoulm@gmail.com

 **Médiathèque de Plounévez-Lochrist**
7 Place de la mairie
29430 PLOUNÉVEZ-LOCHRIST
☎ 02.98.61.68.90
✉ bibliotheque@plounevez-lochrist.fr

 **Médiathèque de Roscoff**
Rue Célestin Seité
29680 ROSCOFF
☎ 02.98.19.57.66
bibliotheque.mairie@roscoff.fr


 **Médiathèque de Saint-Pol-de-Léon**
6 rue du petit collège
29250 SAINT-POL-DE-LÉON
☎ 02.98.69.14.71
✉ mediatheque@saintpoldeleon.fr

 **Médiathèque de Santec**
Place Isidore Roudaut
29250 SANTEC
☎ 02.98.29.76.60
✉ bibliotheque.santec@wanadoo.fr

 **Médiathèque Lire à Sibiril**
Salle de l'Atlantide
29250 SIBIRIL
☎ 02.98.29.91.57
✉ lireasibiril@gmail.com

 **Médiathèque Ty Avel Vor**
17 rue du Menhir
29430 TRÉFLEZ
☎ 02.98.61.67.77
✉ tyavelvor@orange.fr

 **Maison des familles Haut-Léon Communauté**
Espace France services
1, rue de Plouescat
29233 CLÉDER
☎ 02.98.69.69.97
✉ infos.familles@hlc.bzh

 **Point relais lecture de Tréflaouénan**
Création en cours

Avec ma carte je peux

Emprunter

10 imprimés + 4 CD OU DVD

jusqu'à 14 documents dans les 140 000 supports qu'offre le réseau, et ce pour 4 semaines, et prolonger de 4 semaines supplémentaires cet emprunt.

Bénéficier d'un accès gratuit

à une offre de ressources numériques via la Bibliothèque Départementale du Finistère et son portail SYREN.



Réserver mes documents

sur le portail en ligne www.mediatheques.hlc.bzh



Je peux simplement me rendre à la médiathèque

et profiter des services de proximité qu'offre le réseau comme :



avoir accès à un ordinateur



lire la presse



écouter de la musique



m'informer



jouer



voir des expos



avoir accès à des espaces de travail



lire et écouter des histoires



avoir accès à des espaces de convivialité



assister à des ateliers



profiter des grainothèques



rendre des livres 24h sur 24h

Abonnement : 10€ pour les plus de 26 ans

L'abonnement est gratuit* pour les moins de 26 ans, les bénéficiaires des minima sociaux, les demandeurs d'emploi, les collectivités et les nouveaux arrivants sur le territoire de Haut-Léon Communauté (depuis moins d'un an). *sur présentation d'un justificatif.

Pour connaître l'offre de service de chaque médiathèque :

www.mediatheques.hlc.bzh



@reseaudesmediathequesHLC



reseaudesmediathequeshlc